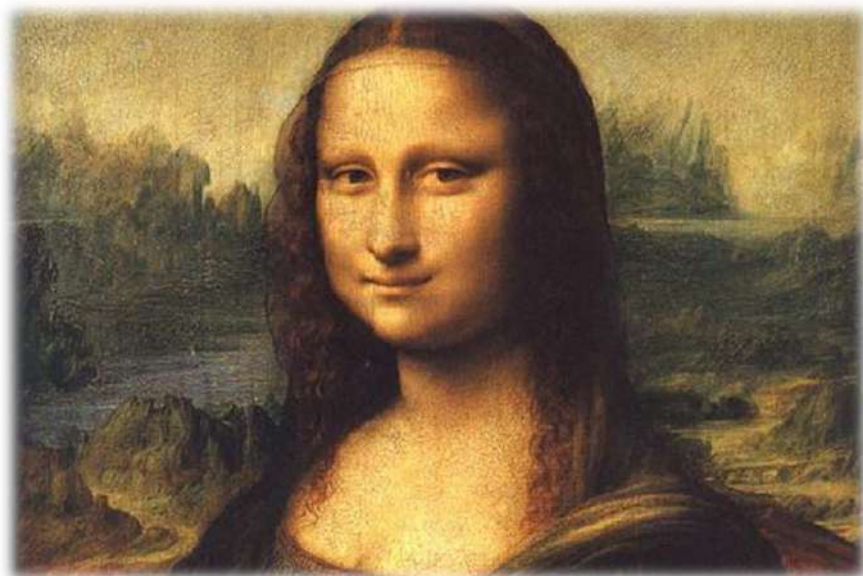


PERFEKTES VERHÄLTNIS, GIBT PERFEKTE REFLEXION OHNE VERZERRUNG



OB DJOKONDA LÄCHELT ODER SIE WIRD LÄCHELN UND DIESER MOMENT IST NOCH NICHT GEKOMMEN?

Der große Meister konnte eine unglaubliche Wirkung des Lächelns erzielen, auch wegen der Einhaltung der idealen geometrischen Proportionen des Gesichts, aber wenn man die Proportionen grafisch leicht ändert, das «**lächeln**» - verschwindet. Die Veränderung der geometrischen Proportionen des Schädels und des Gehirns führt langsam und sicher zum Syndrom der «**Kurzsichtigkeit der Epiphyse**» und als Folge der Aktivierung des Phantom-Gens «**Alterung Faktor**».

DAS GESICHT EINER PERSON IST EINGUT DURCH-DACHTES UND SICH STÄNDIG VERÄNDERNDES SPIEGELBILD DES LEBENSSTILS UND DER WAHR-NEHMUNG DER ZEIT

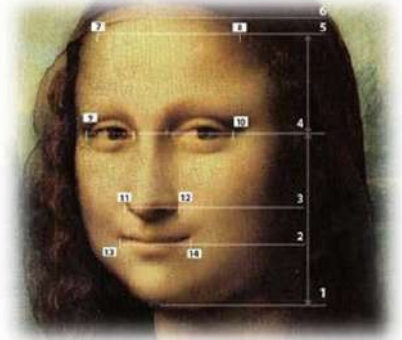
Die EPIPHYSE ist nur in der Kindheit vollständig verantwortlich für die Raum-Zeit Orientierung, aber mit dem Alter langsam und unmerklich verkümmert sich und verstärkt Syndrom «**KURZSICHTIGKEIT EPIPHYSE**», einschließlich wegen der Veränderung der geometrischen Form und Schädel und Gehirn, die den menschlichen Körper zu «**beschleunigtem Altern**» führt. Der Suche nach einem «**Mittel gegen Angst ohne Bewusstseinsveränderung**» widmete der große Meister sein Leben und gab das Wissen in einem Selbstporträt in Form eines mathematischen Codes spiegelnd weiter: «**das perfekte Verhältnis der beiden Größen ergibt eine perfekte Spiegelreflexion ohne Verzerrung**».

DIE ÄNDERUNG EINER GRÖÖE IN DER GEOMETRIE DES SCHÄDELS FÜHRT ZU EINER ÄNDERUNG DER GEGENSEITIGEN ANDEREN GRÖÖE IN EINEM STRENG DEFINIERTEN VERHÄLTNIS

Die Wiederherstellung der Proportionen des Schädels fördert die Erweiterung der Energiekanäle des Gehirns und die Verbesserung des hormonellen Hintergrunds «**Dopamin / Serotonin / Melatonin**». Die Geschwindigkeit der Veränderungen der Verhältnisse in der Geometrie des Schädels hängt unter anderem von der Geschwindigkeit der Lösbarkeit des Zahnschmelzes ab. Professor Leontiev untersuchte das Phänomen der Lösbarkeit Zahnschmelz, und hat festgestellt experimentell, dass mit jeder Mahlzeit Zahnschmelz wird um einen bestimmten Wert gelöscht. Die Stütze des Kiefergelenks sind die Zähne, werden sie gekürzt, beziehungsweise eingesunken, wird der Kopf des Unterkiefer Gelenks, durch die Kaumuskulatur, beginnt zu gewähren leichten erhöhten Druck auf die Wände des Gelenkknorpels Hügel des Schläfenbeins. Das Gleichgewicht ist gestört und der überschüssige Kraftvektor provoziert eine schwer fassbare Erweiterung des Schädels und des Gesichts. Der Zweck dieses Mechanismus ist es, die Spannung von den Schläfenbeins und Knochen des Schädels, weg zu nehmen auf welchem das längliche Gehirn des Menschen sitzt. So balanciert das System selbst auf ein neues Niveau. Das Phänomen der Lösbarkeit Zahnschmelz ist ein Mechanismus zur Kontrolle der Veränderung der Geometrie des Gehirns und, als Folge, das Symptom der «**KURZSICHTIGKEIT der EPIPHYSE**», welches wirkt auf Mutationen des Phantom Gene. Das Wissen über die individuellen Parameter der Unterkiefer Gelenk und mathematische Algorithmen der schrittweisen Verbesserung des Bisses, ermöglichen dem Zahnarzt, die «idealen Parameter» des Schädels und des Gesichts des Patienten wiederherzustellen, was automatisch zur Wiederherstellung des Energiesystems des Gehirns führt, und dies wird klinisch durch das Fehlen des Syndroms «unbegründete Angst», durch die Vorherrschaft der positiven Denkweise, die Verbesserung der moralischen und körperlichen Wohlbefinden, die Verringerung der Aktivität des Phantom -Gen der Wahrnehmung der Zeit manifestiert, beziehungsweise vorgerufen. Die Wahrnehmung der Zeit ist ein Zeichen für den Lebensraum der Gesellschaft der Menschen, und jeder Mensch nimmt diese Größe anders wahr.

BEDINGTE REFLEXE HABEN IHREN URSPRUNG IN DER BEDINGUNGSLOSEN- DER WUNSCH, DIE UMWELT ODER DAS GLEICHGEWICHT DES SYSTEMS ZU KONTROLLIEREN. DIES IST DER ERSTE UND STÄRKSTE UND BEDINGTE UND GLEICHZEITIG BEDINGUNGSLOSE REFLEX DES MENSCHEN, DER WÄHREND DER GEBURT AN DER GRENZE VON «BEWUSSTSEIN & UNTERBEWUSSTSEIN» AUFTRITT

LEONARDO DA VINCI WAR EIN MALER, ARCHITEKT, BILDHAUER, UND WAR NICHT DER ZAHNARZT, UND SO PORTRÄTIERTE DIE IDEALEN PARAMETER DES GESICHTS NUR AUF DEN BILDERN



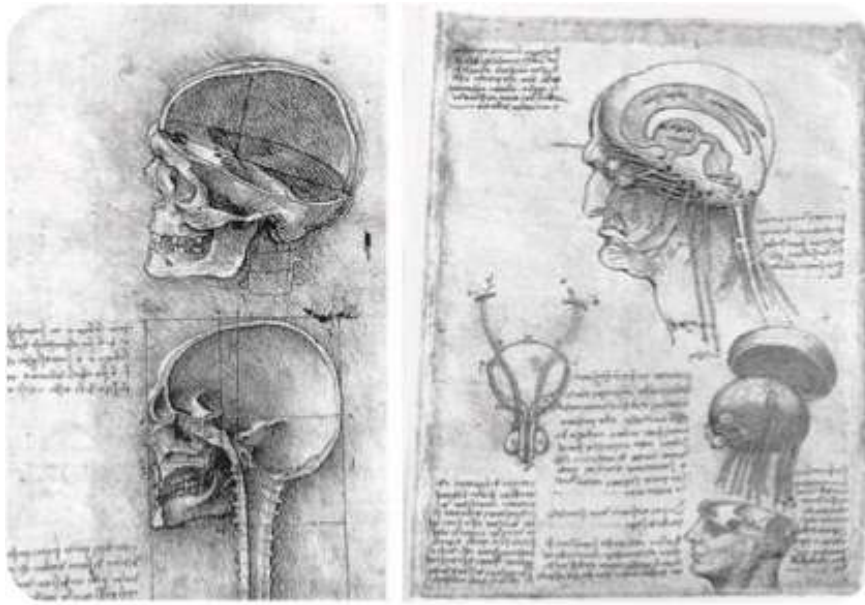
«DER VERSTAND IST DEM MENSCHEN NUR ALS GELEGENHEIT GEGEBEN, UND DAS VERSTÄNDNIS DER WAHRHEIT IST NICHT DER PROZESS DER ANSAMMLUNG VON WISSEN, UND ES IST DER PROZESS DER ENTWICKLUNG DES VERSTANDES SELBST, UND WENN DER VERSTAND DES MENSCHEN NICHT MÜHSAM AKZEPTIEREN WILL, WAS IHM DIE ZUKUNFT BEREITET, STÖRT NICHTS DARAN, SICH SELBST ZU ERFINDEN, NUR DARAN ZU ERINNERN, DASS JEDE HYPOTHESE GUT IST, WENN SIE DIE BESTÄTIGUNG MIT HILFE DER MATHEMATIK ERHÄLT»

DIE ÄNDERUNG EINER GRÖÖBE IN DER GEOMETRIE DES SCHÄDELS FÜHRT ZU EINER ÄNDERUNG DER GEGENSEITIGEN ANDEREN GRÖÖBE IN EINEM STRENG DEFINIERTEN VERHÄLTNIS

• **DNK** ist eine Matrix mit Informationen und die Quelle der Mutation, hat ein phantomgedächtnis, das den menschlichen Körper durch Veränderung des Gleichgewichts des bioenergetischen Stoffwechsels im Gehirn in der Zeit verändert. Der Indikator für menschliche Energie hängt von der Konzentration des **DMT-Moleküls «energietransporter»** im Hormon Serotonin ab Experimentell wurde eine direkte Abhängigkeit der Wahrnehmung von Informationen von der ausgewogenen Produktivität der Hormone **«Dopamin / Serotonin / Melatonin»** festgestellt. Es ist mit der Teilnahme dieser Hormone erstellt neurogene molekulare Mechanismen, die zur Steigerung der Effizienz des Gehirns beitragen, und als Folge der Verringerung der Aktivität der **«Genen Wahrnehmung der Zeit - Faktor- Alterung»**, deren Aktivität Umgekehrt proportional zur Geschwindigkeit des Energiestoffwechsels im Gehirn. Der dreidimensionale Plan des Gehirns wird viele Geheimnisse seines Energiesystems enthüllen, an dem etwa 89% der Gene beteiligt sind **in etwa 700 Abschnitten der Hirnrinde verwendet jedes Neuron einen bestimmten der 21.000 koordinierenden DNK -Proteine, um neurogene molekulare Mechanismen aufzubauen.** Energie ist eine Informationsquelle, der Prozess der Ausbreitung von Schwingungen im Raum, der mit der Übertragung von Energie verbunden ist. Das sind Wellen. Wenn Sie durch die Ellipsoide Form der Gehirn-Umgebung gehen, werden die Wellen in quer- und längs unterteilt. **Longitudinalwelle** breiten sich über die Ellipsoide Umlaufbahn der Kruste aus und Strahlen nach außen aus. **Die querwellen** breiten sich in den tieferen Schichten der Kruste entlang der



• **DNK** ist eine Matrix mit Informationen und die Quelle der Mutation, hat ein phantomgedächtnis, das den menschlichen Körper durch Veränderung des Gleichgewichts des bioenergetischen Stoffwechsels im Gehirn in der Zeit verändert. Der Indikator für menschliche Energie hängt von der Konzentration des **DMT-Moleküls «energietransporter»** im Hormon Serotonin ab Experimentell wurde eine direkte Abhängigkeit der Wahrnehmung von Informationen von der ausgewogenen Produktivität der Hormone **«Dopamin / Serotonin / Melatonin»** festgestellt. Es ist mit der Teilnahme dieser Hormone erstellt neurogene molekulare Mechanismen, die zur Steigerung der Effizienz des Gehirns beitragen, und als Folge der Verringerung der Aktivität der **«Genen Wahrnehmung der Zeit - Faktor- Alterung»**, deren Aktivität Umgekehrt proportional zur Geschwindigkeit des Energiestoffwechsels im Gehirn. Der dreidimensionale Plan des Gehirns wird viele Geheimnisse seines Energiesystems enthüllen, an dem etwa 89% der Gene beteiligt sind **in etwa 700 Abschnitten der Hirnrinde verwendet jedes Neuron einen bestimmten der 21.000 koordinierenden DNK -Proteine, um neurogene molekulare Mechanismen aufzubauen.** Energie ist eine Informationsquelle, der Prozess der Ausbreitung von Schwingungen im Raum, der mit der Übertragung von Energie verbunden ist. Das sind Wellen. Wenn Sie durch die Ellipsoide Form der Gehirn-Umgebung gehen, werden die Wellen in quer- und längs unterteilt. **Longitudinalwelle** breiten sich über die Ellipsoide Umlaufbahn der Kruste aus und Strahlen nach außen aus. **Die querwellen** breiten sich in den tieferen Schichten der Kruste entlang der



Runden Spirale aus - das ist die menschliche Lebenskraft, und die Verringerung der schädelhöhe verringert die Ausbreitung der querwellen Beim passieren der Wellen entlang der Runden Spirale durch die Umgebung des Gehirns, gibt es eine «**elastische Welle**» und in der heterogenen Umgebung des Gehirns Geradheit des Vektors der Ausbreitung der elastischen Welle gebrochen ist, gibt es eine Brechung und Reflexion der Welle. Als Folge der addition der fallenden und reflektierten Wellen, die Wirkung der «**stehenden Welle**», dh in den Zellen des Gehirns, in einer Zeiteinheit die Welle Bewegung von Neuronen mit der gleichen Phase Gleichgewicht, bilden ein «**wellenfeld**». **Die**

Ausbreitung der Welle in der Umgebung des Gehirns-ist die Bewegung der Vorderseite der Welle mit der maximalen Amplitude, die bei der Überlagerung mehrerer Wellen Auftritt, und zweimal für die Periode geht die Energie der stehenden Welle vollständig von der kinetischen in die potentielle und zurück in Abwesenheit der Übertragung von Energie, die die Polarisation der Neuronen und die Verstärkung des Wellenpakets verursacht - «Emotion». Je höher die Geschwindigkeit des «Körpers» ist, desto größer ist seine Masse, das Volumen ist kleiner und die Zeit fließt langsamer und die «Wahrnehmung der Zeit» ist Umgekehrt proportional zur Geschwindigkeit des Energiestoffwechsels im Gehirn nach dem Gesetz der Erhaltung der Energie wird die Energie des Geistes in ein Quantum von Energie umgewandelt - Wellen mit einer bestimmten Schwingungsfrequenz und Ausbreitungsgeschwindigkeit, und in Form eines Impulses wird nach außen emittiert. Der beste Beweis dafür ist «**prophetischer Traum**» eine Erleuchtung ohne tiefes Wissen passiert nicht, wenn der Verstand lange über ein bestimmtes Fachgebiet nachdenkt, dann kommt die Antwort in Form von Erleuchtung, wie Chemische Tabelle der Elemente, bei Mendelleew oder bei Newton mit dem Apfel dies geschieht, weil das Niveau der Polarisation der Neuronen des Gehirns sehr hoch ist, wird ein starker Impuls bei einer bestimmten Frequenz gebildet, die dem Unterbewusstsein des Menschen Zugang in das Informationsfeld des gewünschten Fachgebiets gibt.

- **Neuron-besteht** aus dem Zellkörper und den Prozessen, das Neuron wahrnimmt und überträgt Wellen und als Folge davon werden Protein und Energie in ihm gebildet.
- **Dendrite-Verzweigung** Prozess des Neurons, die Neuronen in einem ganzen verbindet, Dendriten Welle von Neuron zu Neuron übertragen.
- **Axon-ein** langer, etwa 100 mm, nicht Verzweigter Prozess des Neurons, der die Erregung an die Arbeitsorgane überträgt, am Ende des Axons befindet sich ein sympathischer Schlitz - «USB».
- **glialgewebe-besteht** aus Gehirnzellen, die sowohl Unterstützung als auch Schutz-und baufunktionen ausführen. Es sind die Zellen des glialgewebes, die Zellen neuer Neuronen bilden, und es tötet abgestorbene Zellen Alter Neuronen. Von der Aktivität von Gliazellen hängt mehr vom Grad der Effizienz des Gehirns, Faktoren wie Alkohol, Drogen ab negative Auswirkungen auf die Fortpflanzung von Gliazellen.

«DIE MEDIZIN UND DIE GIFTSUBSTANZ SIND DIE GLEICHEN, NUR DIE PROPORTIONEN SIND WICHTIG»

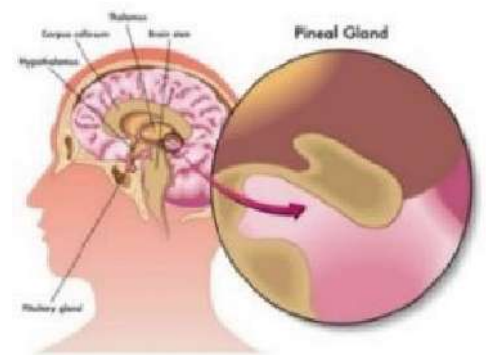
DIE GEOMETRISCHE FORM DES GEHIRNS, DIE GENE, DIE UMGEBUNGSBEDINGUNGEN DES LEBENSRAUMS BEEINFLUSSEN DIE ARBEIT DES BEWUSSTSEINS UND DES UNTERBEWUSSTSEINS EINER PERSON. DAS GEHIRN IST 2% - 3% DES KÖRPERGEWICHTS UND VERBRAUCHT 21% - 34% DER GESAMTEN ENERGIE. DER IDEALE INDIKATOR FÜR DIE EFFIZIENZ DES GEHIRNS BEI SCHWANKUNGEN VON NEURONEN IM BEREICH VON 7,83 HZ. DIE NEURONEN SCHWANKEN EINSCHLIEßLICH DER WAHRNEHMUNG IM THALAMUS DES SUPERLICHTTEILS DES LICHTSPEKTRUMS – ZUM BEISPIEL: TACHYONEN - SUPERLICHTTEILCHEN VON INFORMATIONEN ODER CHRONONEN - SUPERLICHTTEILCHEN VON RAUM UND ZEIT.. UND SO WEITER.

Das menschliche Gehirn ist Analog zu molekularen Arten von Kristallen angeordnet, die Rolle der Moleküle wird von Neuronen durchgeführt, und die Geschwindigkeit des Energieflusses des Geistes im Gehirn ist Umgekehrt proportional zum Verlauf der Zeit ... In den Knoten des Kristallgitters sind die Neuronen auf eine bestimmte Weise ausgerichtet, und zwischen Ihnen sind sowohl die Kräfte der Wechselwirkung als auch die Kräfte der gegenseitigen Polarisierung gleichzeitig vorhanden und die im Zentrum des Systems erzeugte Lebensenergie entspricht der Energiedifferenz der isolierten Neuronen und der Energie der Wechselwirkung der Neuronen:

$$U = (3h\nu_0 : 2\pi) - (3h\nu_0\alpha^2 : 8\pi d^8)$$

U - Schwingungsfrequenz Neuronen / $3h\nu_0 : 2\pi$ - Energie der isolierten Neuronen / $3h\nu_0\alpha^2 : 8\pi d^8$ -
wechselwirkungsenergie Neuronen / α - dauerhafte Polarisierung der Neuronen / h - Planck-Konstante /
 d - Abstand zwischen den Neuronen /

IM HERZEN DER ARBEIT DES MENSCHLICHEN GEHIRNS, WIE WASSERMÜHLEN, SIND DIE GLEICHEN GESETZE GELEGT.



Am Beispiel der Arbeit der Wassermühle ist es einfacher, das System des Umsatzes des hauptelements des Lebens «**freie Energie**» im System «**Mensch**» zu verstehen. Im Gehirn wird die Energie der Wellen wie im Reservoir der Wassermühle Wasser angesammelt, und das Rad dieser «**gehirnmühle**» ist **die Epiphyse**. Der Energieaustausch mit dem Universum beim Menschen erfolgt durch das **Unterbewusstsein die Seele** und das Bewusstsein sind **unkontrollierbar das Bewusstsein** steuert nur die Arbeit des «bioenergetischen Geräts-der Mensch», also kontrollierst du dein Bewusstsein - kontrollierst das Leben um dich herum. Selbstkontrolle ist notwendig: **a) freie Energie - «Ihre Wünsche», b) zustände des Tanks - «Gehirn», oder die optimale Geschwindigkeit des Energiestoffwechsels im Gehirn ist die «Ordnung Ihrer Gedanken», c) denken Sie darüber nach: eine einfache Lösungen für komplexe Fragen liegen außerhalb des Raumes, in dem Sie entstehen - es genügt, die Situation von außen zu betrachten, zu warten, und die Lösung wird von selbst kommen.**



Die Veränderung der geometrie des Schädels ist eine der Ursachen für den «Fehler des Gehirns», der sich in Form einer unangemessenen Angst manifestiert, die aus dem Gefühl entsteht, die Kontrolle über die umgebende Welt zu verlieren. Das Phänomen der Verlust der Kontrolle oder Verlust des Gleichgewichts des Systems ist die erste Empfindung des Fötus während der Geburt, so nimmt es sowohl im Bewusstsein als auch im Unterbewusstsein gleichzeitig ein großes Volumen ein und verfolgt sowohl ein Individuum als auch die gesamte Menschheit ein ganzes Leben lang und ist die Hauptursache für viele Manifestationen des Lebens... «**und der Wunsch, Nachkommen zu geben, und Tugenden, und Verbrechen, und Krankheiten, und beschleunigtes Altern**» im länglichen Gehirn befindet sich der Uhrwerk des Menschen, und jeder hat

seinen eigenen, wie auch der Uhrwerk, bei jedem der Individuen arbeitet der Uhrwerk auf unterschiedliche Weise. Das Gefühl auf der unbewussten Ebene, der Verlust der Kontrolle der umgebenden Welt auf dem Planeten Erde ist die Hauptursache in den entwickelten Gesellschaften der Unterdrückung des Instinkts zur Fortpflanzung. Ängste oder ängste führen zu einem **gehirnfehler**» und dieser Mechanismus beinhaltet bestimmte Gene und Mutationen, was schließlich zu anhaltenden «**Seele Krankheiten**» führt.

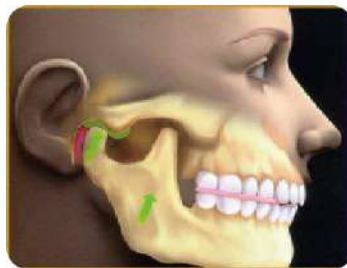
«HIMMEL UND HÖLLE SIND DER GLEICHE ORT, IN DER HÖLLE IST NUR DER GEDANKE, DASS ES IM PARADIES BESSER IST» LEONARDO DA VINCI.

Die Menschen sehen nicht die ganze Welt, in der es gibt, und sehen nur einen Teil davon, so der große Meister mit einem «lächeln Dzhokonda» übergeben mathematischen Code, und wir mehr als 555 Jahren können nicht erraten, dass das Leben und die «beschleunigte Alterung» des Menschen nach den Gesetzen des Systems des Universums und mit Hilfe von Mathematik und Medizin und Physik diese «Krankheit behandelt werden kann», einschließlich der Wiederherstellung der geometrischen Proportionen der Form des Schädels. Der Mensch muss nicht im Detail wissen, das Gerät unseres Gehirns, wie der Fahrer des genauen Geräts des Autos, weiß nur «GENERAL DESIGNER». Alles, was Sie wissen müssen, ist Ihr Ziel und wie Sie die «Maschine» richtig benutzen können.

**ANWENDUNG VON MATHEMATIK & MEDIZIN & PHYSIK
DAS PRIVILEG DES ARCHITEKTEN, DES KÜNSTLERS UND DES BILDHAUERS IST DAS GESICHT
DES PATIENTEN.**

Von der Geometrie des Schädels, in Unterkiefer Gelenk des Kiefergelenks, der Integrität der Zahnreihe, der Kaumuskeln, die beim kauen Impulse auf den temporalen und dementsprechend auf den Knochen übertragen, auf dem das längliche Gehirn des Menschen «sitzt» hängt stark ab, und die Stärke der Polarisation von Neuronen, und die Geschwindigkeit der Welle im Gehirn, und der Ton der bedingungslosen Reflexe des Menschen. Mit zunehmendem Alter ändern sich die «idealen» Parameter der Schädel-Geometrie, und die Geschwindigkeit der Veränderung des Verhältnisses dieser Parameter ist proportional zur Alterungsrate des Menschen. Dies bestätigt die Abhängigkeit der Alterungsrate, einschließlich der Häufigkeit der Nahrungsaufnahme. Das Altern ist ein Ausgleichs Mechanismus zur Änderung des Gleichgewichts zwischen unbedingten Reflexen und bedingten, unbedingten Reflexe und die Kraft ist abhängig v. D. H. vom myostatischen Reflex und Impulse, die vom Zahnsystem zum Gehirn.

Das Ergebnis der Behandlung zu programmieren und das programmierte Ergebnis zu erzielen: der Patient auf dem Computerbildschirm sieht die Veränderungen der geometrischen Proportionen der Form seines Gesichts wie in einem Spiegel, bevor die erste Behandlung beginnt. Für diese eine Kombination von Daten notwendig: **Schädel-Tomographie, Scan und Zahnreihenverhältnis, Axiogramm, Photoprotokoll**, und wenn Sie diese Daten im biologischen Alter von 21 Jahren haben, wird dies in der Zukunft helfen, die für den Patienten ideale Form der Zahnreihen und des Schädels und des Gesichts unter Berücksichtigung der Bewegung Unterkiefer Bannen.



**ALLES GENIALE IST EINFACH, VERTRAUEN SIE DIESER EINFACHHEIT
DAS PERFEKTE VERHÄLTNIS VON WERTEN, GIBT EINE PERFEKTE REFLEXION OHNE
VERZERRUNG**



AlgeSS Group AG

Stadthofstrasse 11, 6006 Luzern

+41 (0)41 781 57 90

+41 (0)79 137 64 82

info@algeSS-dental.ch

www.algeSS-dental.ch